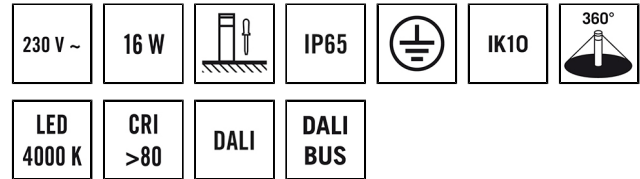


ALVA BL 700/100 OP 360° 500 840 DALI AN

Artikelnummer EL10821288
GTIN 4015120821288



Productbeschrijving

- LED DALI-bolderarmatuur van hoogwaardig aluminium
- Vuilafstotend door poedercoating met lotuseffect
- EVSA (DALI) geïntegreerd, installatie zonder verder toebehoren
- Hoogwaardige behuizing, spuitgietaluminium, gepoedercoat antraciet, overeenkomstig RAL 7024
- Kleurtemperatuur 4000 K

Biedt specifieke productfuncties aan zoals:

- Zeeluchtbestendig

Technische gegevens

ALGEMEEN	
Apparaatcategorie	Bolderarmatuur
Leveringsomvang	3x schroef, 3x plug
Gebruikersinterface	DALI-Bus
Op afstand te bedienen	–
Conformiteit	CE, EAC, RoHS, AEEA
Bijzondere productinformatie	Voldoet aan DALI-2-standaard
Garantie	5 jaar
BEVESTIGING	
Montagevariant	Grondslag
Montageplaats	Vloer
Type aansluiting	Insteekklem
Aansluitbare kabeldiameter	1.5 – 2.5 mm ²
Aantal contacten	5
BEHUIZING	
Afmetingen	Hoogte/diepte 700 mm, Ø 100 mm
Gewicht	3250 g
Materiaal	aluminium, gepoedercoat
Beschermingsgraad	IP65
Toegestane omgevingstemperatuur	-25 °C...+40 °C
Relatieve luchtvochtigheid	5 – 95 %, niet condenserend
Slagvastheid	IK09
Kleur	grafietgrijs, overeenkomstig RAL7024

ELEKTRISCHE UITVOERING	
Besturingssysteem	DALI
Beschermingsklasse	I
Nom. spanning	200 – 240 V ~ / 60 Hz
VERLICHTING	
Diffusor	opaal
Lichtuittreding	direct
Stralingshoek	132 °
Flikkerfactor	<3 %
Nominaal vermogen P	7 W
Lichtstroom	460 lm
Lichtopbrengst	65 lm/W
Kleurtemperatuur	4000 K
Kleurweergave-index Ra	> 80
Kleurtolerantie	1 SDCM
Color Quality Scale	80
Levensduur L70B10 bij 25 °C	105000 h
Levensduur L70B50 bij 25 °C	110000 h
Levensduur L80B10 bij 25 °C	65000 h
Levensduur L80B50 bij 25 °C	70000 h
Levensduur L90B10 bij 25 °C	35000 h
Levensduur L90B50 bij 25 °C	35000 h
Fotobiologische veiligheid	RG0

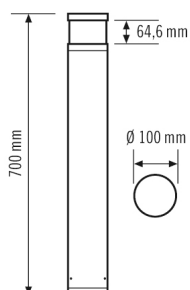
ALVA BL 700/100 OP 360° 500 840 DALI AN

Artikelnummer **GTIN**
 EL10821288 4015120821288

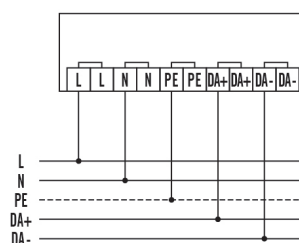
Toebehoren

Productnaam	Artikelnummer	Productbeschrijving	GTIN
Bevestiging			
ALVA GROUND SPIKE 100	EL10820182	Grondanker verzinkt voor de montage van bolderarmaturen op betonfundering of vaste aarde	4015120820182

Maattekening



Schakelschema



Standardschema

Gedetailleerde productbeschrijving

- LED DALI-bolderarmatuur van hoogwaardig aluminium
- Vuilafstotend door poedercoating met lotuseffect
- Lichtkop: opaal gesatineerd
- Lichtuittreding: 360°
- EVSA (DALI) geïntegreerd, installatie zonder verder toebehoren
- DALI-interface voor 2-polige DALI-besturingskabel
- Hoogwaardige behuizing, spuitgietaluminium, gepoedercoat antraciet, overeenkomstig RAL 7024
- Wijze van montage: Montageplaat om op fundament te schroeven, optioneel via bodemanker (toebehoren)
- Kleurtemperatuur 4000 K